



АДМИНИСТРАЦИЯ ГОРОДА ПЕРМИ  
ДЕПАРТАМЕНТ ЗЕМЕЛЬНЫХ ОТНОШЕНИЙ

РЕШЕНИЕ

о размещении объектов № 21-01-44-1575 от 17 НОЯ 2021

г. Пермь, ул. Сибирская, 15

Департамент земельных отношений администрации города Перми в соответствии с пунктом 3 статьи 39.36 Земельного кодекса Российской Федерации, Положением о порядке и условиях размещения объектов на землях или земельных участках, находящихся в государственной или муниципальной собственности, на территории Пермского края без предоставления земельных участков и установления сервитутов, публичного сервитута, утвержденным постановлением Правительства Пермского края от 22 июля 2015 г. № 478-п, заявлением от 08 ноября 2021 г. № 21-01-06-15754

**разрешает** ООО «Специализированный застройщик «Инвестстрой Групп» (ИНН 5902061586, ОГРН 1215900017145, место нахождения: 614000, Пермский край г. Пермь, ул. Монастырская, 23, этаж 3, помещ. 1)

**размещение объекта:** площадки для размещения строительной техники и строительных грузов, если проектом организации строительства размещение таких площадок предусмотрено за границами земельного участка, на котором планируются и (или) осуществляются строительство, реконструкция объекта капитального строительства, а также некапитальные строения, предназначенные для обеспечения потребностей застройщика (мобильные бытовые городки (комплексы производственного быта), офисы продаж), (деревянный строительный забор с навесом)

**на землях:** государственная собственность на которые не разграничена

**на срок:** 1 год

**местоположение:** Пермский край, г. Пермь, Ленинский район, ул. Пермская

Территория, согласно схеме, расположена в зонах с особыми условиями использования территорий: охранный зона линий и сооружений связи и линий и сооружений радиотелекоммуникации, приаэродромная территория аэродрома аэропорта Большое Савино; на территории объекта культурного наследия (достопримечательного места) - Зона 08ДМ-9 «Буферная зона» достопримечательного места «Егошихинский медеплавильный завод», на территории объекта археологического наследия - достопримечательное место «Пермь Губернская, поселение».

ООО «Специализированный застройщик «Инвестстрой Групп»:

1. соблюдать Правила охраны линий и сооружений связи, утвержденные постановлением Правительства Российской Федерации от 09 июня 1995 г. № 578 «Об утверждении Правил охраны линий и сооружений связи Российской Федерации»;

2. соблюдать Правила использования воздушного пространства, установленные постановлением Правительства Российской Федерации от 11 марта 2010 г. № 138 «Об утверждении Федеральных правил использования воздушного пространства Российской Федерации»;

3. соблюдать требования к осуществлению деятельности в границах территории объекта культурного наследия и особый режим использования земель, установленные Федеральным законом от 25 июня 2002 г. № 73-ФЗ «Об объектах культурного наследия (памятниках истории и культуры) народов Российской Федерации».

**Приложение:** схема предполагаемых к использованию земель или части земельного участка (на 1 л. в 1 экз.).

И. о. заместителя главы администрации  
города Перми – начальника департамента  
земельных отношений администрации  
города Перми



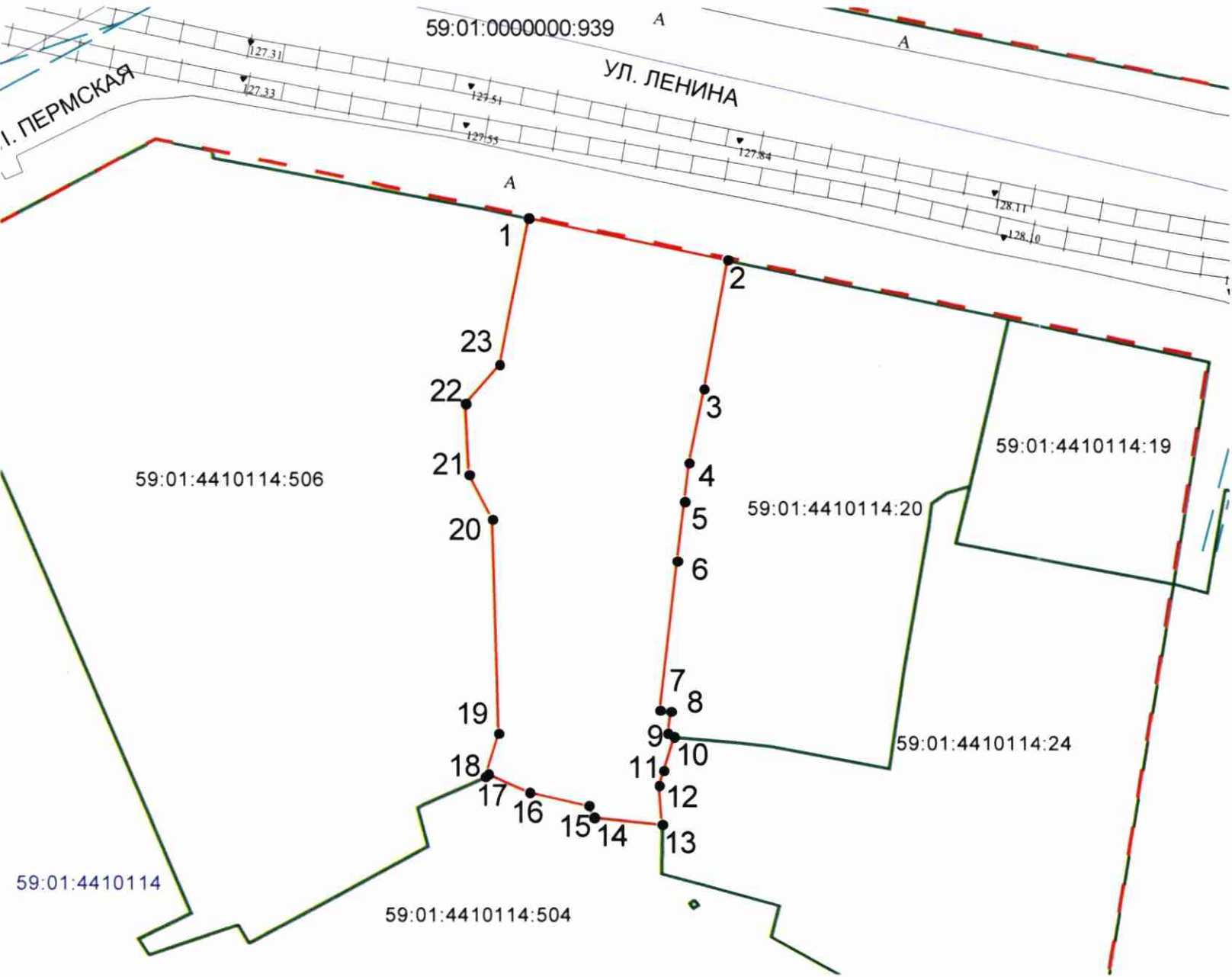
м.п.

Е.Н. Гонцова



Схема предполагаемых к использованию земель или части земельного участка

Объект: (п.31) Площадки для размещения строительной техники и строительных грузов, если проектом организации строительства размещение таких площадок предусмотрено за границами земельного участка, на котором планируются и (или) осуществляются строительство, реконструкция объекта капитального строительства, а также некапитальные строения, предназначенные для обеспечения потребностей застройщика (мобильные бытовые городки (комплексы производственного быта), офисы продаж).  
Местоположение: Пермский край, Пермский г.о., г. Пермь, район Ленинский, ул.Пермская.  
Площадь земель или части земельного участка: 828 кв.м.  
Категория земель: земли населенных пунктов.



Масштаб 1:500

Условные обозначения

Описание границ смежных земельных участков:

от т. 1 до т. 2 - земельный участок с кад.номером 59:01:0000000:939  
от т. 2 до т. 10 - земельный участок с кад.номером 59:01:4410114:20  
от т. 10 до т. 13 - земельный участок с кад.номером 59:01:4410114:24  
от т. 13 до т. 18 - земельный участок с кад.номером 59:01:4410114:504  
от т. 18 до т. 1 - земельный участок с кад.номером 59:01:4410114:506

- Граница кадастрового квартала
- Граница участка
- Границы смежных земельных участков
- Кадастровый номер участка в квартале
- Красные линии
- Кадастровый номер квартала

№ точки границы	Координаты, м	
	X	Y
1	518490,82	2233119,02
2	518487,22	2233136,25
3	518476,05	2233134,17
4	518469,65	2233132,89
5	518466,30	2233132,48
6	518461,06	2233131,85
7	518448,15	2233130,32
8	518448,04	2233131,27
9	518446,11	2233131,04
10	518445,84	2233131,56
11	518442,87	2233130,66
12	518441,60	2233130,28
13	518438,24	2233130,52
14	518438,84	2233124,65
15	518439,82	2233124,17
16	518440,96	2233119,07
17	518442,60	2233115,44
18	518442,34	2233115,14
19	518446,08	2233116,33
20	518464,66	2233115,80
21	518468,57	2233113,72
22	518474,76	2233113,44
23	518478,14	2233116,49

Заявитель:

(подпись, расшифровка подписи)  
МП  
(для юридических лиц  
и индивидуальных предпринимателей)

Верно